

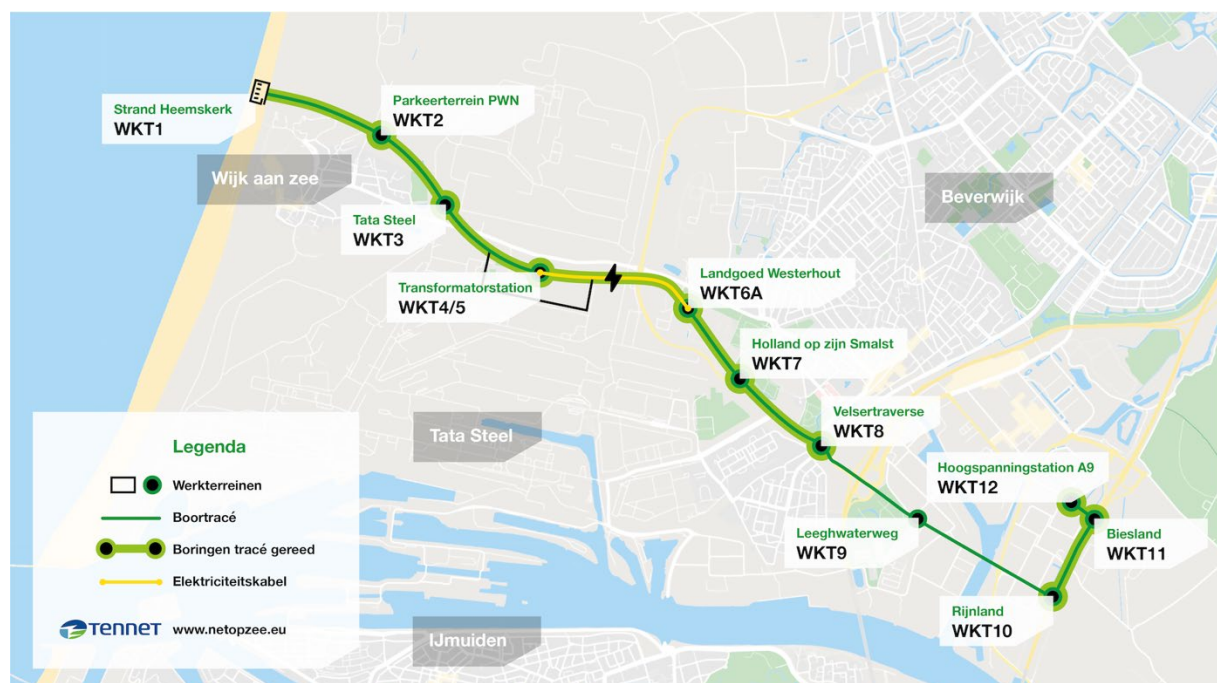
Aan de bewoners/ondernemers van dit adres

DATUM  
E-MAIL

28 april 2022  
isabel.nunes-vandenhoven@tennet.eu

Beste bewoner,

Nu de booractiviteiten van onze aannemer NRG hun einde naderen, lijkt het ons een goed moment om u bij te praten over wat er in de komende weken op de werkterreinen Landgoed Westerhout (WKT6), Holland op zijn Smalst (WKT7) en de Velsertaverse (WKT8) gaat gebeuren.



## Volgende fase

Momenteel is NRG bezig met de laatste boringen en het intrekken van de mantelbuizen tussen het werkterrein bij de Velsertaverse (WKT8) en het Wijkeroogpark (WKT9) in de gemeente Velsen. De boringen en het intrekken van de mantelbuizen in de gemeente Beverwijk is inmiddels gereed. Daarmee zijn we klaar voor de volgende fase. Hierbij gaat het om het intrekken van de kabels, het realiseren van de mof-verbindingen en aansluitend herstellen of herinrichten van de werkterreinen.

### **Kabeltrek**

Allereerst staat het intrekken van de kabels op het programma. Bij iedere kabeltrek staat op het ene werkterrein een lier en op de andere locatie de haspels met kabels. Binnen de gemeente Beverwijk trekt NRG de elektriciteitskabels tussen de werkterreinen op landgoed Westerhout (WKT6a), Holland op zijn smalst (WKT7) en de Velsertaverse (WKT8). Op elk traject liggen vier mantelbuizen in de bodem, waarin bundels met kabels worden getrokken.

### **Transport**

Momenteel worden de eerste haspels met 'exceptionele transporten' vanaf het terrein van Tata Steel naar het werkterrein op Landgoed Westerhout gebracht. Deze transporten vinden buiten periodes met verkeersdrukte plaats. Dat betekent dat er voor direct omwonenden enige hinder kan zijn, omdat deze transporten in de late avond, nacht of vroege ochtend uitgevoerd worden.

### **Intrekoperatie**

Op dit moment bereidt NRG de werkterreinen voor op de intrekoperatie. Voor het intrekken van de kabels tussen WKT6 en WKT7 plaats NRG de lier bij Holland op zijn Smalst. De eerste kabels op dit stuk van het traject worden naar verwachting in augustus getrokken en de tweede set kabels in september van dit jaar.

### **Gefaseerd**

Voor de intrek tussen WKT7 en het werkterrein bij de Velsertaverse (WKT8) komen de haspels bij Holland op zijn Smalst te staan en staat de lier op WKT8. Ook deze kabeltrek wordt in twee fases uitgevoerd. Zo vindt de eerste intrekoperatie in juli plaats en de tweede naar verwachting in september van dit jaar.

### **Mofverbinding**

Na het intrekken van de kabels komen medewerkers van de Zuid-Koreaanse kabelproducent Taihan op de werkterreinen om de mofverbinding aan te leggen. Met deze mofverbindingen op WKT6, WKT7 en WKT8 worden de kabeldelen van de verschillende trajecten aan elkaar vastgemaakt. Deze werkzaamheden staan gepland voor september, oktober en november van dit jaar.

### **Herstel of herinrichting**

Als Taihan de mofverbindingen heeft gemaakt, komt aannemer NRG terug om de werkterreinen te herstellen naar de oorspronkelijke situatie. Ook worden deze terreinen in overleg met de eigenaar opnieuw ingericht. Naar verwachting worden alle werkterreinen (van strand tot hoogspanningsstation langs A9) eind 2022 en begin 2023 hersteld.

### Natuurlijk overgang

Op het werkterrein Langs de N197 is NRG al begonnen met de herinrichting van de voormalige kabellaslocatie. Deze plek wordt in samenwerking met de gemeente Beverwijk en het Hoogheemraadschap Hollands Noorderkwartier opnieuw vormgegeven. Met deze herinrichting creëren we een open landschap, waarin het duinlandschap aan de westzijde overgaat in de landgoedzone aan de oostzijde.

### Waarde vergroten

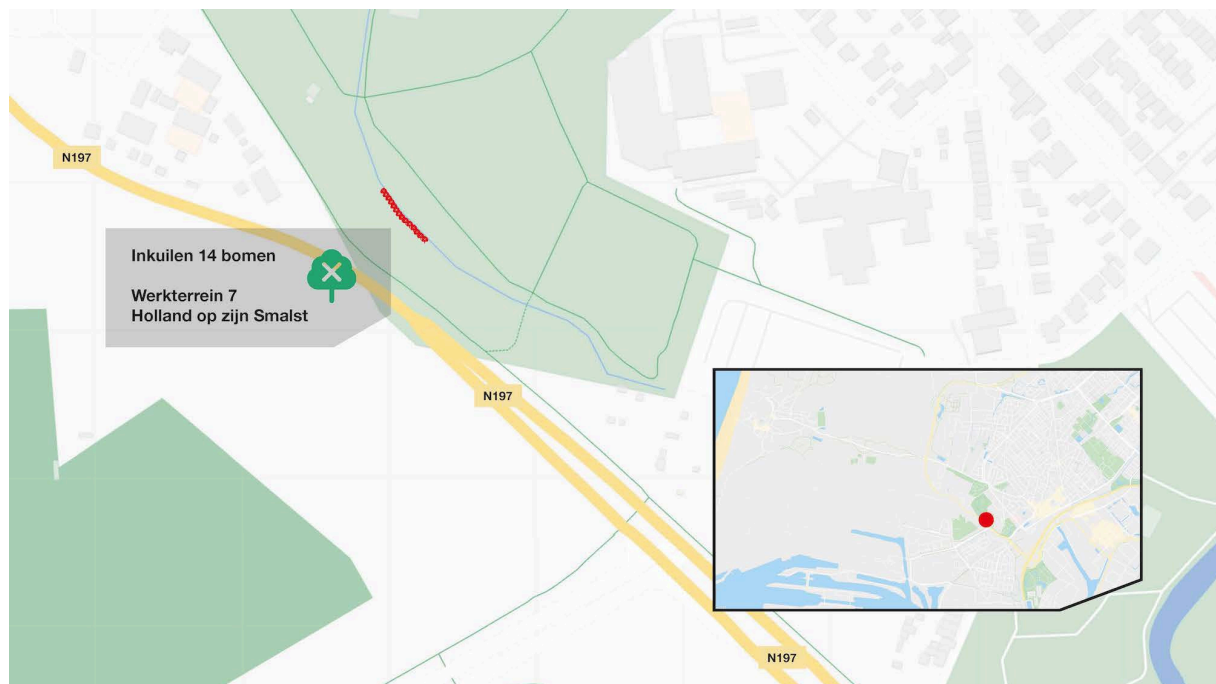
In de duinglooiingen en duinvallei die we realiseren, laten we vegetatie spontaan opkomen om een zo natuurlijk mogelijk beeld te krijgen. Daarnaast leggen we een poel aan die is verbonden met de watergang langs de N197. Zo ontstaat een gebied waar mensen kunnen recreëren, de natuur kan gedijen en de landschappelijke en ecologische waarden worden vergroot.

### Knotwilgen

De ruimte die op WKT7 nodig is voor het intrekken van de kabels en realiseren van de mofverbindingen zorgt er helaas voor dat de veertien wilgen, die langs de Scheybeek staan, verplaatst moeten worden. Deze bomen kunnen na de werkzaamheden niet terugkeren op hun oorspronkelijke plek, omdat hier dan één van de mofverbindingen met kabels in de bodem ligt.

### Verplaatsen

Binnen vijf meter afstand tot de mofverbindingen en de kabels mogen geen diepwortelende bomen of struiken staan, omdat de wortels de kabels kunnen beschadigen. De bomen die ruimte moeten maken voor de ondergrondse kabels mogen we verplaatsen, aangezien dit valt onder de werkzaamheden die in het kader van de Rijkscoördinatie-regeling voor dit project zijn vergund. Daarom gaan we samen met de gemeente en u als bewoners op zoek naar een nieuwe plek.



**Opties + ideeën**

Tijdens het overleg van de Klankbordgroep Beverwijk op 19 april 2021 kwam naar voren dat de wilgen bijvoorbeeld verplaatst kunnen worden naar de 'open plekken' in de rij langs de Scheybeek, waar eerdere wilgen niet zijn aangeslagen. Ook zouden de bomen in het verlengde van de bestaande rij kunnen worden geplant.

**Meedenkers gezocht**

Alle opties die besproken worden, nemen we mee in de inventarisatie waarmee de gemeente vervolgens aan de slag gaat. Omdat we ook graag andere bewoners willen betrekken bij deze afstemming, schuiven we graag wat extra stoelen aan tafel. Wilt u deelnemen aan dit overleg? Stuur dan een mailtje naar: [isabel.nunes-vandenhoven@tennet.eu](mailto:isabel.nunes-vandenhoven@tennet.eu)

**Van start**

In de tussentijd worden de wilgen door NRG tijdelijk ingekuild, zodat de kabeltrekwerkzaamheden van start kunnen gaan. Zodra de uiteindelijke plaats is gekozen, worden de bomen op de nieuwe locatie geplant.

**Vragen?**

Mocht u naar aanleiding van dit bericht vragen hebben, neem dan contact op met Isabel Nunes van den Hoven, via [isabel.nunes-vandenhoven@tennet.eu](mailto:isabel.nunes-vandenhoven@tennet.eu) of [06 33 89 29 81](tel:0633892981)

Met vriendelijke groet,

Dick Vergoes Houwens, projectmanager landkabel Hollandse Kust (noord) (west Alpha)